

和歌山城ホール 大ホール 常仕込み図

UH LED (RGBW)

LH LED (RGBW)

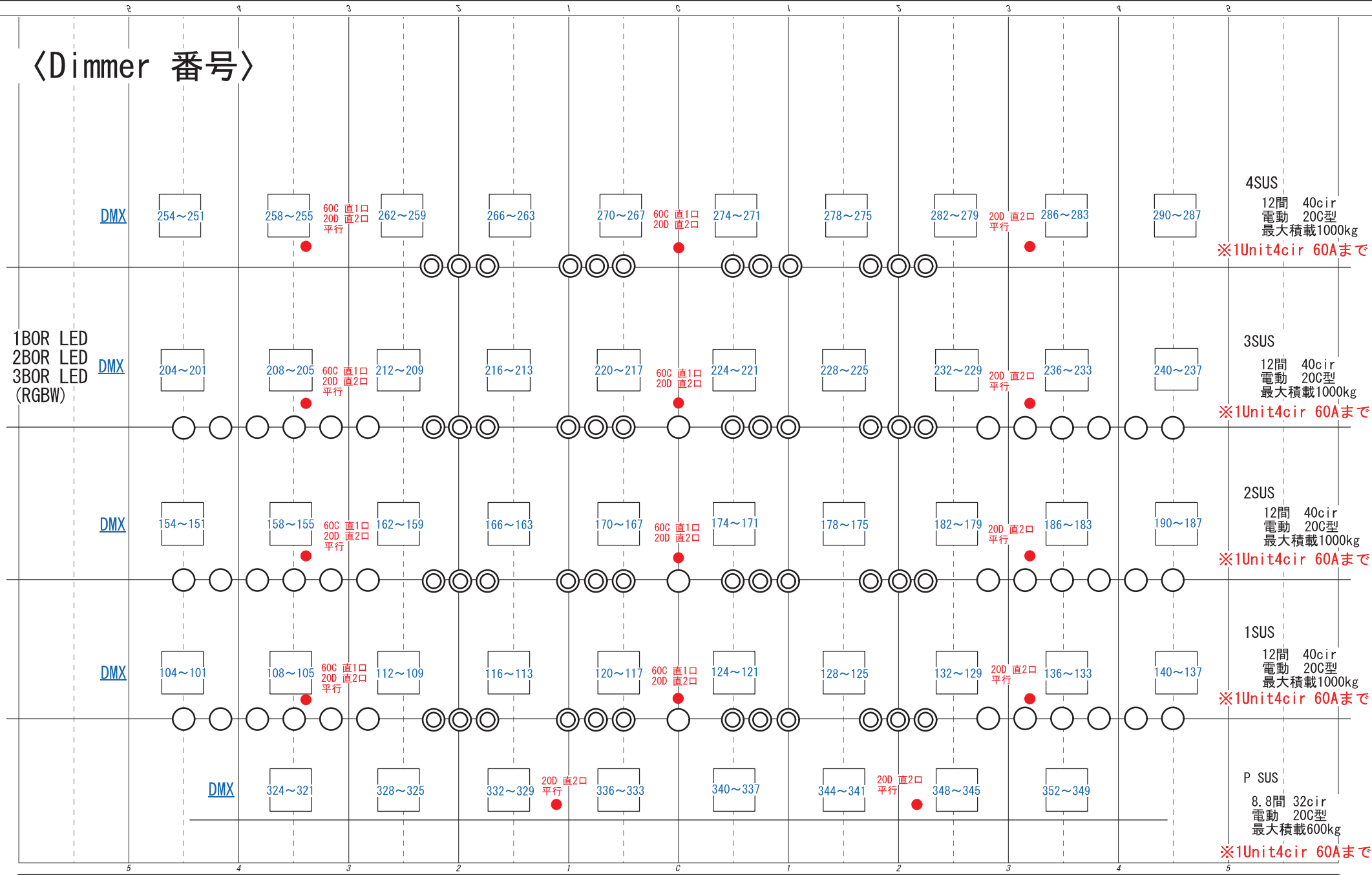
2FR 上段 中段 下段

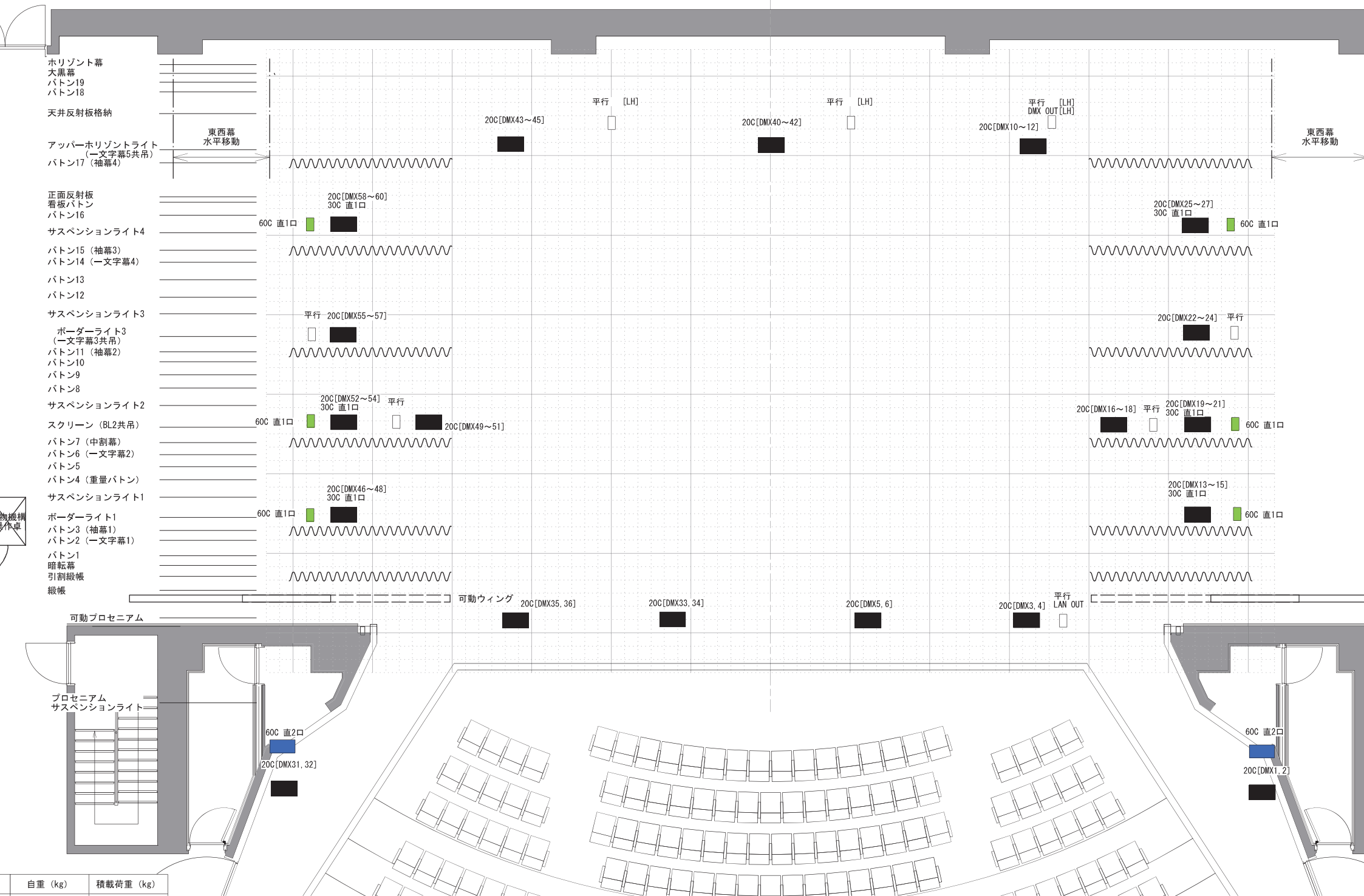
3FR 上段 中段 下段

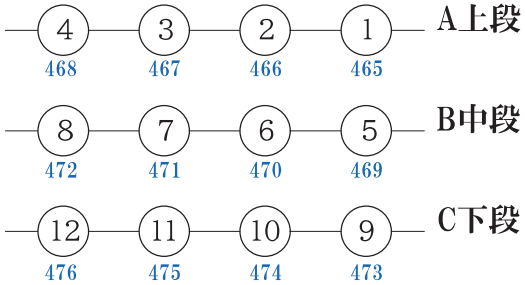
1CL

2CL

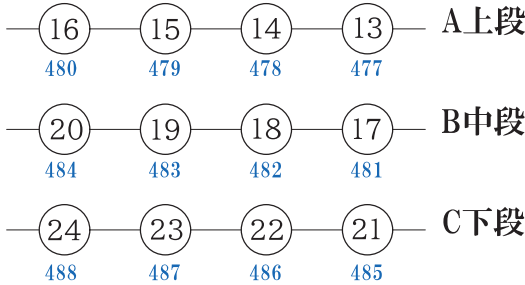
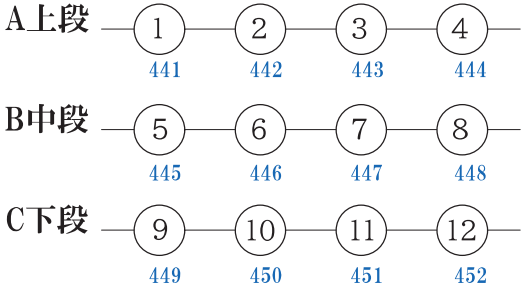
〈Dimmer 番号〉



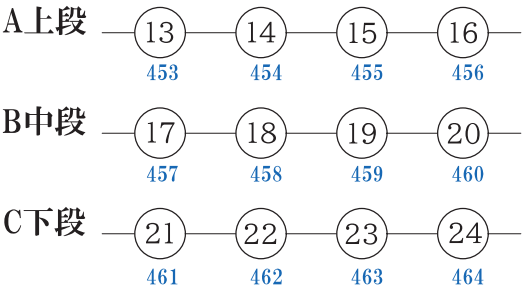




3FR
1kW凸(4台3色)

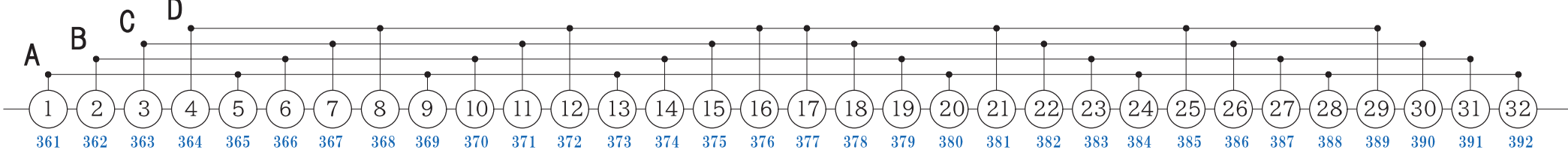


2FR
1kW凸(4台3色)



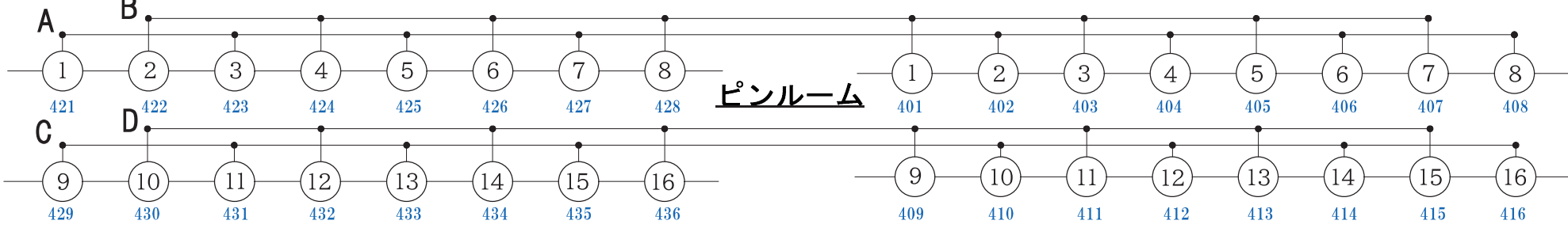
1CL 1.5kW凸(8台4色)

- A **①⑤⑨⑬⑰⑲⑳㉔㉘㉚**
361 365 369 373 380 384 388 392
- B **②⑥⑩⑭⑱㉓㉗㉙**
362 366 370 374 379 383 387 391
- C **③⑦⑪⑮⑲㉔㉘㉚**
363 367 371 375 378 382 386 390
- D **④⑧⑫⑯⑳㉓㉗㉙**
364 368 372 376 377 381 385 389



2CL 1.5kW凸(8台4色)

- A下 **①③⑤⑦** 上 **②④⑥⑧** B下 **②④⑥⑧** 上 **①③⑤⑦** C下 **⑨⑪⑬⑮** 上 **⑩⑫⑭⑯** D下 **⑩⑫⑭⑯** 上 **⑨⑪⑬⑮**
- 421 423 425 427 402 404 406 408 422 424 426 428 401 403 405 407 429 431 433 435 410 412 414 416 430 432 434 436 409 411 413 415



調光操作卓	パレータス y	
仕 様	プリセットフェーダー サブマスターフェーダー メモリー機能	100本×3段 1段モード300本 20×50ページ ムーブクロスフェーダー×1組 パッチ場面数 4場面 最大制御チャンネル 1024 c h パッチ可能ディマー数 512 キュー記憶数 1000 エフェクトパターン数 100パターン トータル1000ステップ フリーフェーダー機能
	外部記憶 対応データ	SDカード対応 JASCII
舞台袖電源盤(上下1面ずつ) 1θ3W 3P400AF/300AT		カムロック出し 60A×2 30A×2 20D×2 平行×2

名 称	内 容	最大積載	備 考
プロセミアムライト	㊸回路	600Kg	60A20C4回路ユニット×8 直平行2回路 D型20A4口
第1ボーダーライト	LED (RGBW)		
第2ボーダーライト	LED (RGBW)		
第3ボーダーライト	LED (RGBW)		
アッパーホリゾンライト	LED (RGBW)		
ローホリゾンライト	LED (RGBW)		
第1サスペンションライト	40回路	10000Kg	60A20C4回路ユニット×10 直平行2回路 D型20A6口
第2サスペンションライト	40回路	10000Kg	60A20C4回路ユニット×10 直平行2回路 D型20A6口
第3サスペンションライト	40回路	10000Kg	60A20C4回路ユニット×10 直平行2回路 D型20A6口
第4サスペンションライト	40回路	10000Kg	60A20C4回路ユニット×10 直平行2回路 D型20A6口
第1シーリングライト	1500W/ハロゲン平凸スポットライト8台4色		
第2シーリングライト	1500W/ハロゲン平凸スポットライト8台4色		
フロントサイドスポット	1000W/ハロゲン平凸スポットライト4台6色		
舞台フロアーコンセント	C型20A×47(直で使用可)		60A直×8 30A直×6 平行直×4
花道ウォールコンセント	C型20A×4(直で使用可)		60A直×4
オケピフロアーコンセント	C型20A×6(直で使用可)		
センターピンスポット	2000Wクセノンピンスポット×4		

