

和歌山城ホール  
**小ホール 各種コンセント図(全体平面図)**

舞台下手袖集中コンセント盤架  
 C型30A × 6  
 平行15A × 2

舞台上手袖集中コンセント盤架  
 C型30A × 6  
 平行15A × 2

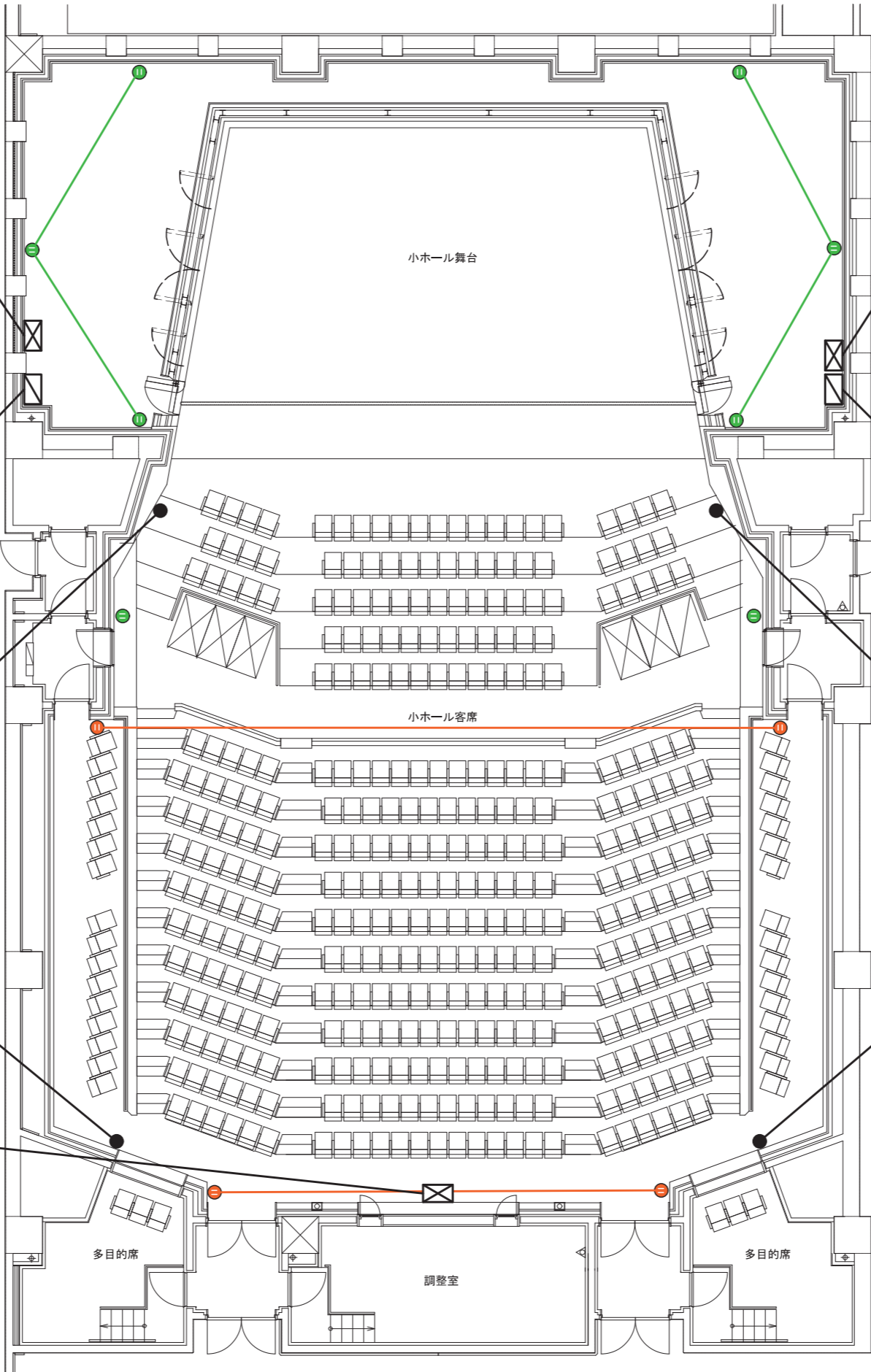
持込用電源盤(下手)  
 C型60A × 2  
 C型30A × 2  
 D型20A × 2  
 平行15A × 2  
 1Φ3W 3P400AF/300AT  
 (カムロックコネクター出し)

持込用電源盤(上手)  
 C型60A × 2  
 C型30A × 2  
 D型20A × 2  
 平行15A × 2  
 1Φ3W 3P400AF/300AT  
 (カムロックコネクター出し)

C型30A × 各3  
 平行15A × 各1

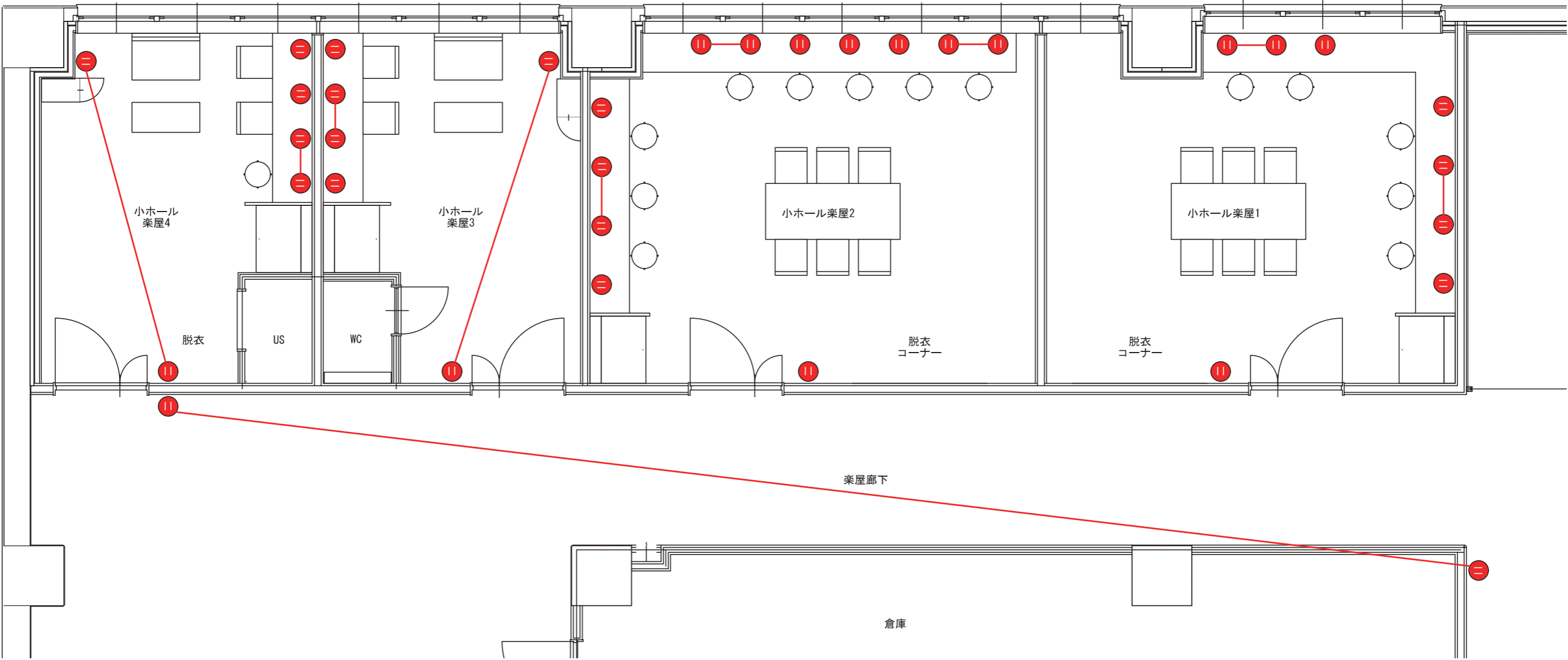
C型30A × 各3  
 平行15A × 各1

客席ブースコンセント盤  
 C型30A × 1  
 平行15A × 2



- ⊠ → 音響用電源盤
- ◻ → 照明用電源盤
- → 直コンセント
- → 2L-3
- → 3L-3

和歌山城ホール  
小ホール楽屋 平行コンセント図(楽屋平面図)



小ホール楽屋

≡ →2L-1