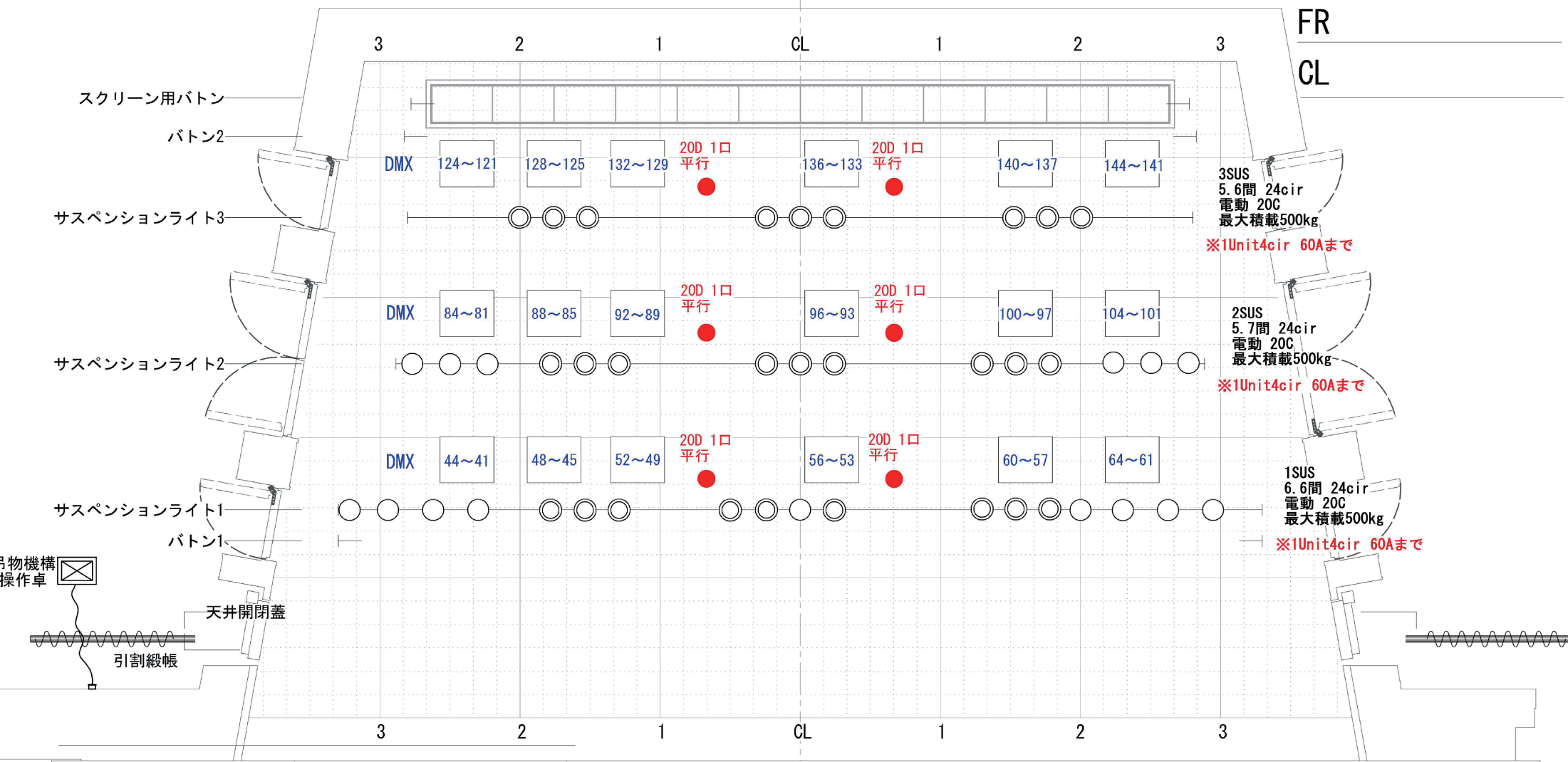


〈Dimmer 番号〉



和歌山城ホール 小ホール 常仕込み図

20C[16~18]
平行

20C[7~9]
平行
DMX OUT (LH用)

20C[13~15]
平行

20C[4~6]
平行

20C[10~12]
平行

20C[1~3]
平行

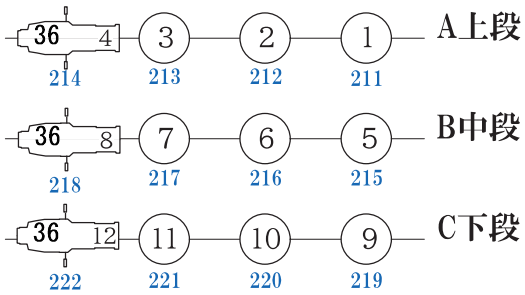
30C 直3口
平行

30C 直3口
平行

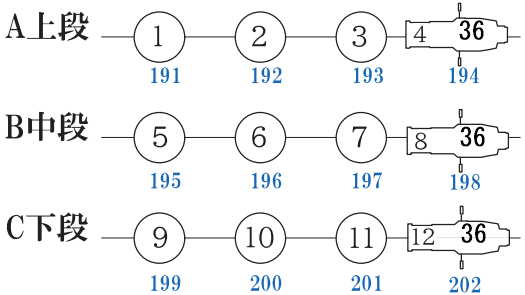
和歌山城ホール

小ホールフロア回路図面

各20AフロアBOX 容量限界あり ※別紙参照 [小ホール DMX表]



FR
1kW凸(3台3色)
750W SF36°

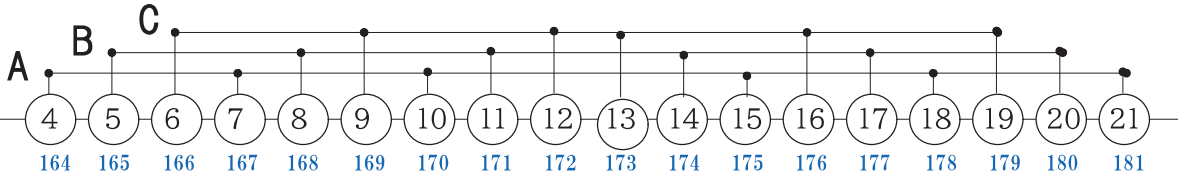


CL 1kW凸(6台3色)

A 4 7 10 15 18 21
164 167 170 175 178 181

B 5 8 11 14 17 20
165 168 171 174 177 180

C 6 9 12 13 16 19
166 169 172 173 176 179



調光操作卓仕様	パレータス y プリセットフェーダー サブマスターフェーダー メモリー機能	60本×3段 1段モード180本 20×50ページ ムーブクロスフェーダー×1組 パッチ場面数 4場面 最大制御チャンネル 1024 c h パッチ可能ディマー数 512 キュー記憶数 1000 エフェクトパターン数 100パターン トータル1000ステップ フリーフェーダー機能
	外部記憶 対応データ	SDカード対応 JASCII
舞台袖電源盤(上下1面ずつ)	1θ3W 3P400AF/300AT	カムロック出し 60A×2 30A×2 20D×2 平行×2

名 称	内 容	最大積載	備 考
ローホリゾンライト	LED(RGBW)		
第1サスペンションライト	24回路	500Kg	60A20C4回路ユニット×6 直平行2回路 D型20A2口
第2サスペンションライト	24回路	500Kg	60A20C4回路ユニット×6 直平行2回路 D型20A2口
第3サスペンションライト	24回路	500Kg	60A20C4回路ユニット×6 直平行2回路 D型20A2口
第1シーリングライト	1000Wハロゲン平凸スポットライト×18		
フロントサイドスポット	1000Wハロゲン平凸スポットライト3台3色 SF3台		
天井反射板ライト	LED550W×1灯用×50		
舞台ウォールコンセント	C型20A		
客席ウォールコンセント	C型30A直 12回路		
センターピンスポット	2000Wクセノンピンスポット×2		

